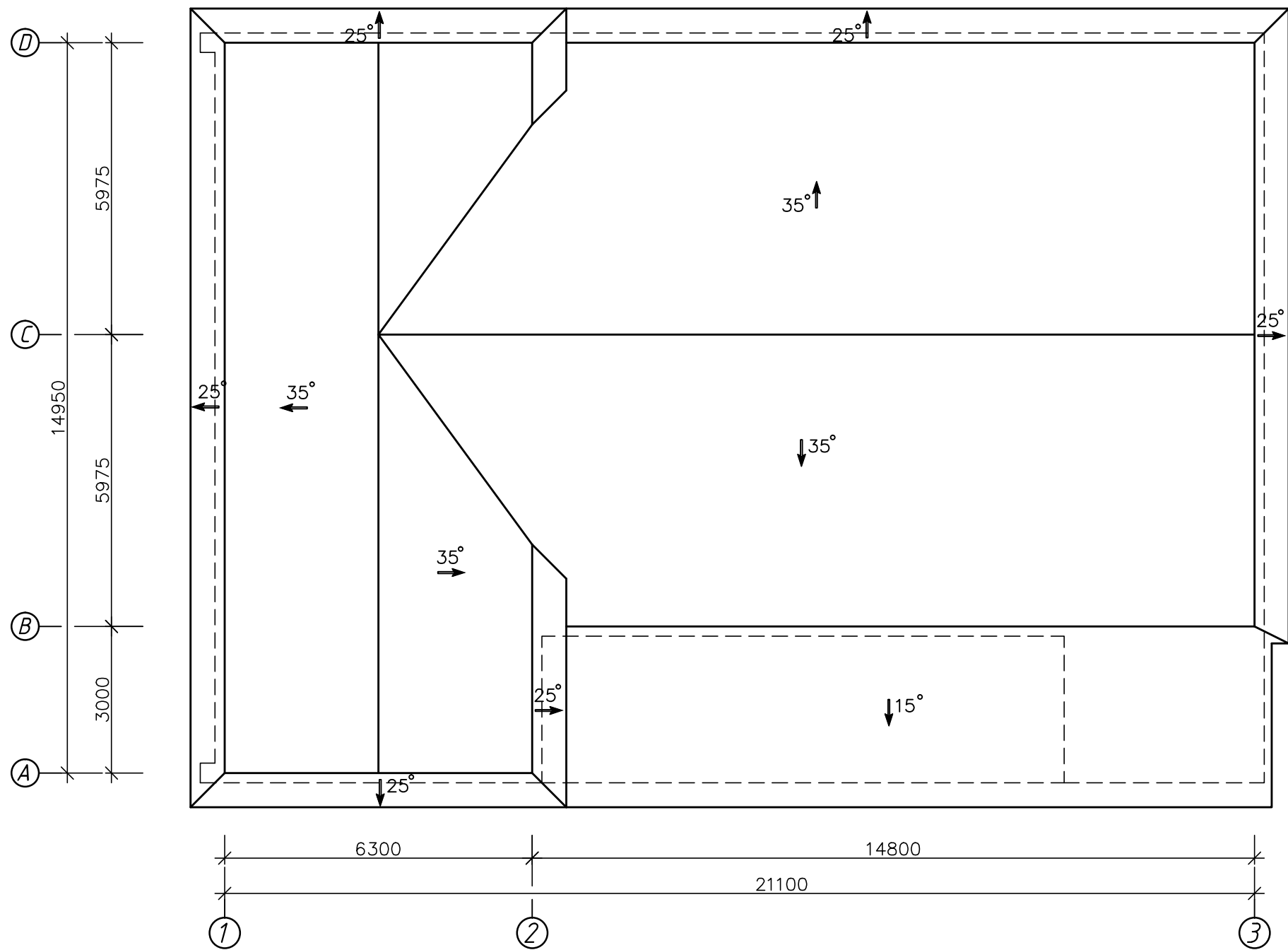


Plan acoperis (relevu), sc 1:100



NOTA

Acoperisul initial al primariei a fost executat de tip suprapus cu invelitoare din materiale bituminoase in suluri. Pe parcursul anilor au inceput sa apara scurgeri prin acoperisul din material in suluri. Pe parcursul exploatarii, peste acoperisul de tip suprapus s-a montat acoperis de tip sarpanta, pe capriori de lemn cu invelitoare din foi ondulate de ardezie pe astereala de lemn. Acoperisul este in stare tehnica nesatisfacatoare, invelitoarea din foi ondulate de ardezie manifesta un grad avansat de uzura fizica. In structura portanta a acoperisului, majoritatea materialului lemnos este uscat si fisurat, cu un grad sporit de uzura fizica. Prin tema de proiectare, se prevede demolarea acoperisului sarpant existent si executarea unui nou acoperis sarpant. Pentru executarea acoperisului sarpant, proiectul prevede:

1. Demolarea acoperisului de tip sarpanta pe capriori din lemn cu invelitoare din foi ondulate de ardezie pe astereala din lemn - 467m²
2. Demolarea in totalitate a parapetului din blocuri de calcar pe axa D - 5.68 m³
3. Demolarea rindului superior din blocuri de calcar a parapetului axele 1, 2, 3, A, B - 5.07 m³
4. Curatirea si evacuarea deseurilor de pe acoperis de la inaltimea 3.5m
5. Transportarea deseurilor la 5km - 18.3tn

Pentru luarea la evidenta a materialelor obtinute in urma demolarii acoperisului sarpant, beneficiarul va constitui o comisie.

				Obiect Nr: 18-2020-SAC			
				Acoperis sarpant si anexa neincalzita la sediul primariei s. Borogani, r. Leova			
				Beneficiar: primaria s. Borogani			
ASP			12.20	Acoperis sarpant si anexa neincalzita	FAZA	PLANŞA	PLANŞE
					PE	5	
ISP			12.20				
				Plan acoperis (relevu)			
Executat			12.20				